



# અપેક્ષા જ્ઞાન કી



## અબ કી બાર નવોદય પાસ જીતુસર કે સાથ

અપેક્ષા જ્ઞાન કી દ્વારા જવાહર નવોદયના પુછાયેલ  
પ્રશ્નપત્ર વર્ષ ૨૦૧૫ નું પેપર અને પેપર સોલ્યુશન

અબ કી બાર નવોદય પાસ...  
**અપેક્ષા જ્ઞાન કી**  
જવાહર નવોદય  
પ્રવેશ પરીક્ષાના  
નવા અભ્યાસક્રમ મુજબ તૈયાર કરેલ

**20 મોડેલ પેપર**

માનસિક યોગ્યતા કસોટી  
અંક ગણિત  
ગુજરાતી ભાષા ના ફક્કરા

ગુજરાતની પ્રથમ  
ડિજિટલ ઈ-કન્ટેન્ટ બુક

\* લેખક \*  
R. J. Gohel  
પ્રકાશક : ભાવના પબ્લિકેશન

SBI BANK Account : 39889424204

IFSC Code : SBIN0060048

નામ : જેઠવા નાનાલાલ વીરજીભાઈ

**G Pay**

Google Pay માટે  
7436039595

**પે**

**PhonePe**

PhonePe માટે  
7436039595

**yono**  
SBI

**SBI Payments**

SBI Payment માટે  
7436039595



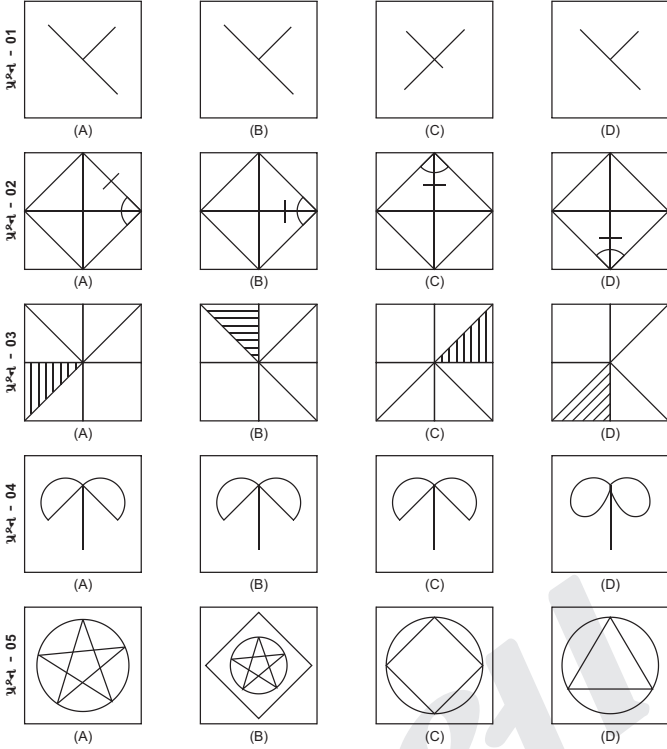
નવોદયના  
લેટેસ્ટ ૨૦ મોડેલ પેપર  
માટે સંપર્ક કરો અપેક્ષા જ્ઞાન કી  
Mo. 94080 39595  
74360 39595



## વિભાગ - I - માનસિક યોગ્યતા કસોટી

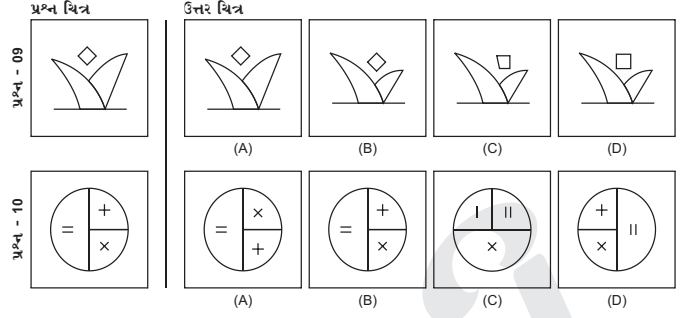
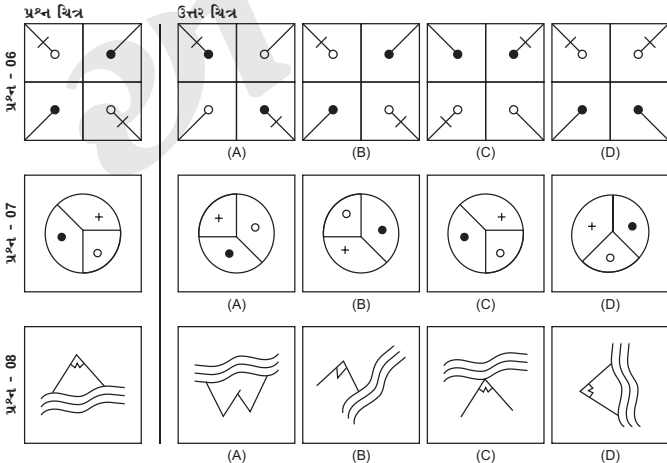
### ભાગ - I

નિર્દેશ :- પ્રશ્ન સંખ્યામાં 1 થી 5 માં પ્રત્યેક પ્રશ્નમાં ચાર ચિત્ર (A),(B),(C) અને (D) આપેલા છે. આ ચાર ચિત્રોમાંથી ત્રાણ ચિત્ર અમુક અંશે સરખા છે. જ્યારે એક ચિત્ર બીજા ચિત્રો થી જુદું (અલગ) છે. બીજાઓથી જુદાં ચિત્રનું ચયન કરો. તમારા જવાબ ને દર્શાવવા માટે ઓ.એમ.આર. ઉત્તર-પત્રિકામાં પ્રશ્નનાં સંબંધિત સંખ્યાની સામેવાળા ગોળાને કાળો કરો.



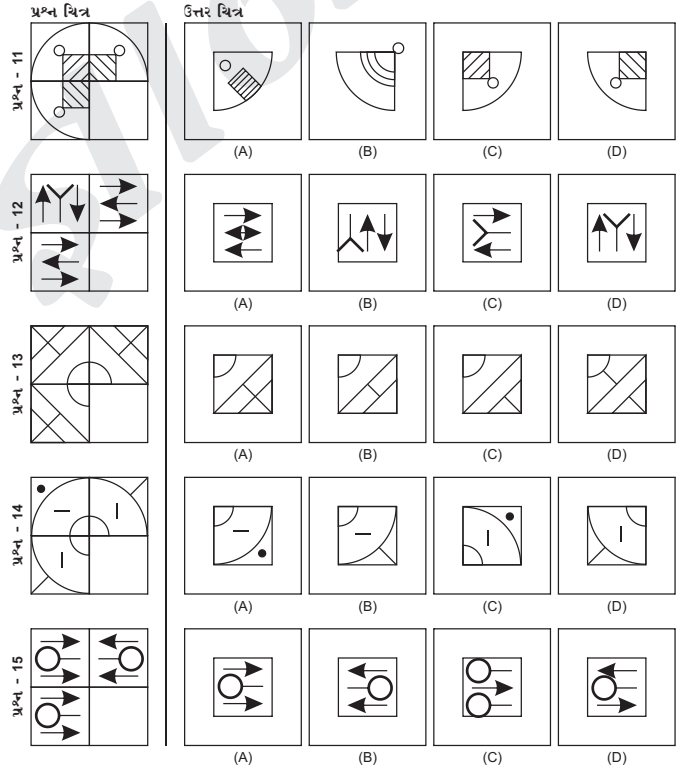
### ભાગ - II

નિર્દેશ :- પ્રશ્ન સંખ્યામાં 6 થી 10 માં પ્રત્યેક પ્રશ્નમાં ચાર ચિત્ર (A),(B),(C) અને (D) આપેલા છે. ઉત્તર ચિત્રમાંથી પ્રશ્ન ચિત્રના સમરૂપ ચિત્રનું ચયન કરો તથા જવાબને દર્શાવવા માટે ઓ.એમ.આર. ઉત્તર - પત્રિકામાં પ્રશ્નનાં સંબંધિત સંખ્યાની સામેવાળા ગોળાને કાળો કરો



### ભાગ - III

નિર્દેશ :- પ્રશ્ન સંખ્યામાં 11 થી 15 માં ડાબી બાજુએ એક પ્રશ્નચિત્ર આપેલું છે, જેનો એક ભાગ ગાયબ (લુપ્ત) છે. જમણી બાજુના આપેલ ઉત્તર ચિત્ર પર ધ્યાન આપી, તે ઉત્તર ચિત્ર ને શોધો જેની દિશા બદલ્યા વગર પ્રશ્નચિત્રના નમૂનાને પૂરુ કરવા માટે પ્રશ્ન ચિત્રનાં (લુપ્ત) ગાયબ ભાગને બંધ બેસાડી શકાય. તમારા જવાબ ને દર્શાવવા માટે ઓ.એમ. આર ઉત્તર પત્રિકામાં પ્રશ્નનાં સંબંધિત સંખ્યાની સામેવાળા ગોળાને કાળો કરો



### ભાગ - IV

નિર્દેશ :- પ્રશ્ન સંખ્યામાં 16 થી 20 માં ડાબી બાજુએ ત્રાણ પ્રશ્નચિત્ર દર્શાવેલા છે તથા ચોથા ચિત્ર માટે સ્થાન (જગ્યા) ખાલી રાખેલ છે. પ્રશ્નચિત્ર ની શ્રેણી (શુંખલા) ક્રમમાં છે. શ્રેણી ક્રમાંક ને પૂરી કરવા માટે જમણી બાજુ આપેલ ઉત્તર ચિત્રોમાંથી એક ચિત્રનું ચયન કરો જેને ડાબી બાજુ પ્રશ્ન ચિત્રના ખાલી સ્થાનમાં પ્રતિસ્થાપિત કરી શકાય. તમારા જવાબને દર્શાવવા માટે ઓ.એમ.આર. ઉત્તર-પત્રિકામાં પ્રશ્નનાં સંબંધિત સંખ્યાની સામેવાળા ગોળાને કાળો કરો.

**પ્રશ્ન ચિત્ર**

પ્રશ્ન - 16

પ્રશ્ન - 17

પ્રશ્ન - 18

પ્રશ્ન - 19

પ્રશ્ન - 20

**ઉત્તર ચિત્ર**

(A) (B) (C) (D)

(A) (B) (C) (D)

(A) (B) (C) (D)

(A) (B) (C) (D)

(A) (B) (C) (D)

## ભાગ - V

નિર્દેશ :- પ્રશ્ન સંખ્યામાં 21 થી 25 માં, પ્રત્યેક પ્રશ્નમાં બે પ્રશ્ન ચિત્ર ના સેટ આપેલ છે. બીજા સેટમાં એક પ્રશ્નચિહ્ન (?) છે. પ્રથમ સેટમાં બે પ્રશ્નચિત્રોમાં એક નિશ્ચિત સંબંધ છે. આજ રીતનો સંબંધ બીજા સેટના ત્રીજા અને ચોથા પ્રશ્ન ચિત્રમાં હોવો જરૂરી છે. ઉત્તર ચિત્ર થી તે ચિત્રનું ચયન કરવલ જે ચિહ્ન ને પ્રતિસ્થાપિત કરશે. તમારા જવાબને દર્શાવવા માટે ઓ.એમ.આર. ઉત્તર-પત્રિકામાં પ્રશ્ન નાં સંબંધિત સંખ્યાની સામેવાળા ગોળાને કાળો કરો.

**પ્રશ્ન ચિત્ર**

પ્રશ્ન - 21

પ્રશ્ન - 22

પ્રશ્ન - 23

પ્રશ્ન - 24

પ્રશ્ન - 25

**ઉત્તર ચિત્ર**

(A) (B) (C) (D)

(A) (B) (C) (D)

(A) (B) (C) (D)

(A) (B) (C) (D)

(A) (B) (C) (D)

## ભાગ - VI

નિર્દેશ :- પ્રશ્ન સંખ્યામાં 26 થી 30 માં પ્રશ્નચિત્રના રૂપમાં ભૌમિતિક ચિત્ર (ત્રિકોણ, ચોરસ, વર્તુળ,) ના રૂપમાં (A),(B),(C) અને (D) માં દર્શાવવામાં આવેલ છે. જમણીબાજુના ચિત્રથી ભૌમિતિક ચિત્ર પૂર્ણ કરવા માટેના ચિત્રને શોધો તથા તમારા જવાબ ને દર્શાવવા માટે ઓ.એમ.આર. ઉત્તર-પત્રિકામાં પ્રશ્નનાં સંબંધિત સંખ્યાની સામેવાળા ગોળાને કાળો કરો.

**પ્રશ્ન ચિત્ર**

પ્રશ્ન - 26

પ્રશ્ન - 27

પ્રશ્ન - 28

પ્રશ્ન - 29

પ્રશ્ન - 30

**ઉત્તર ચિત્ર**

(A) (B) (C) (D)

(A) (B) (C) (D)

(A) (B) (C) (D)

(A) (B) (C) (D)

(A) (B) (C) (D)

## ભાગ - VII

નિર્દેશ :- પ્રશ્ન સંખ્યામાં 31 થી 35 માં ડાબી બાજુ પ્રશ્નચિત્ર દર્શાવેલ છે. તથા જમણી બાજુ (A),(B),(C) અને (D) માં ચિહ્નિત ચાર ઉત્તર દર્શાવેલ છે. કોઈપણ દર્પણ (અરીસો) ને XY અક્ષની દિશામાં રાખતા પ્રશ્ન ચિત્રનાં દર્પણપ્રતિબિંબને ઉત્તર ચિત્ર થી ચયન કરો તથા તમારા જવાબ ને દર્શાવવા માટે ઓ.એમ.આર. ઉત્તર-પત્રિકામાં પ્રશ્નનાં સંબંધિત સંખ્યાની સામેવાળા ગોળાને કાળો કરો.

**પ્રશ્ન ચિત્ર**

પ્રશ્ન - 31

પ્રશ્ન - 32

પ્રશ્ન - 33

પ્રશ્ન - 34

પ્રશ્ન - 35

**ઉત્તર ચિત્ર**

(A) (B) (C) (D)

(A) (B) (C) (D)

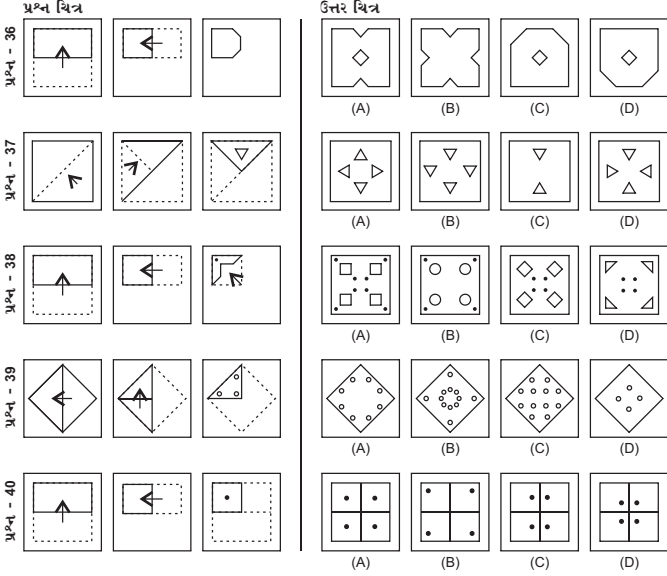
(A) (B) (C) (D)

(A) (B) (C) (D)

(A) (B) (C) (D)

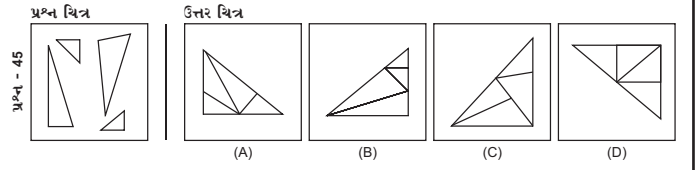
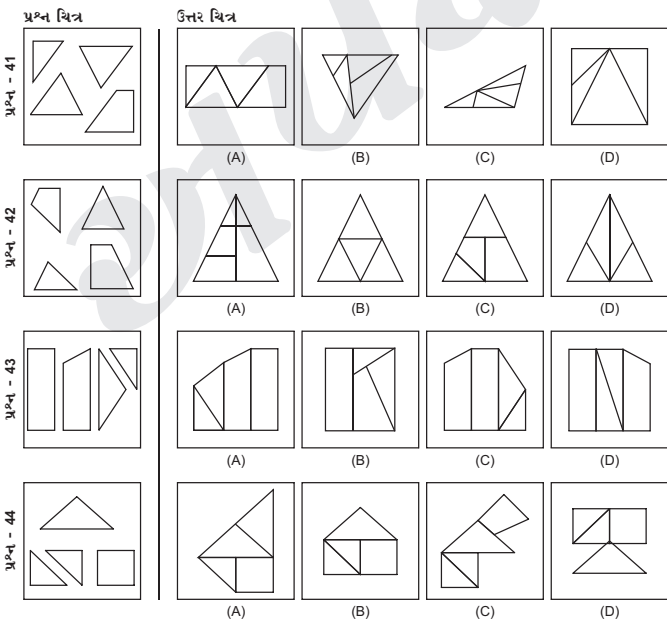
## ભાગ - VIII

નિર્દેશ :- પ્રશ્ન સંખ્યામાં 36 થી 40 માં ડાબી બાજુ પ્રશ્ન ચિત્રમાં દર્શાવ્યા પ્રમાણે કાગળના એક ટુકડાને વાળીને પંચ કરવામાં આવ્યું તથા જમણી બાજુ (A),(B),(C) અને (D) માં નિર્દેશિત (દર્શાવ્યા પ્રમાણે) ચાર ઉત્તર ચિત્ર દર્શાવ્યા છે. કાગળના ટુકડાની ગળી ખોલતા તે જે પ્રમાણે દેખાશે તેવું જ ચિત્ર ઉત્તર ચિત્રથી ચયન કરો તમારા જવાબ ને દર્શાવવા માટે ઓ.એમ.આર. ઉત્તર-પત્રિકામાં પ્રશ્નનાં સંબંધિત સંખ્યાની સામેવાળા ગોળાને કાળો કરો



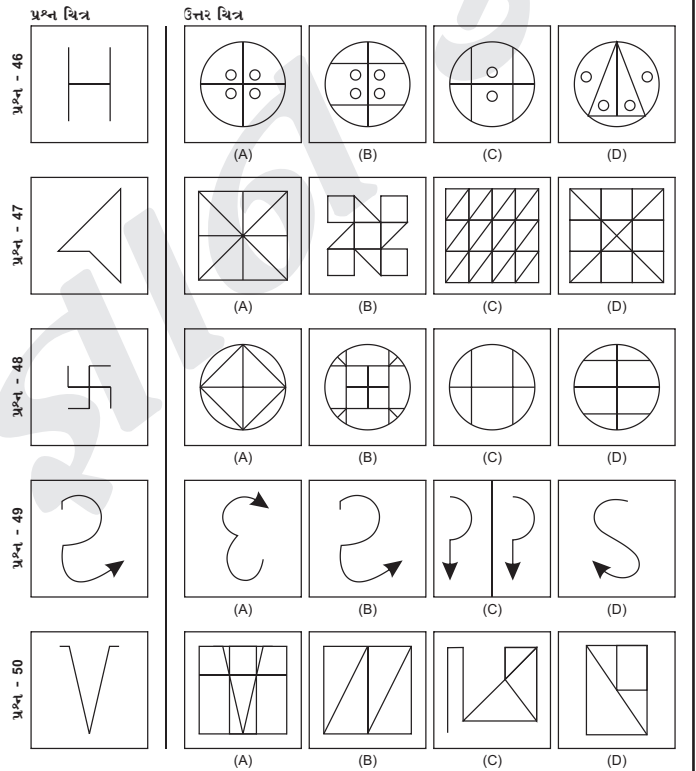
## ભાગ - IX

નિર્દેશ :- પ્રશ્ન સંખ્યામાં 41 થી 45 માં, ડાબી બાજુ એક પ્રશ્ન ચિત્ર આપેલ છે. તથા જમણી બાજુ (A),(B),(C) અને (D) માં ચિન્હ ચાર ઉત્તર દર્શાવેલ છે. ઉત્તર ચિત્રથી ચયન કરો જેને પ્રશ્ન ચિત્રમાં આપેલ કપાયેલા ટુકડાથી બનાવી શકાય. તમારા જવાબને દર્શાવવા માટે ઓ.એમ.આર. ઉત્તર-પત્રિકામાં પ્રશ્નનાં સંબંધિત સંખ્યાની સામેવાળા ગોળાને કાળો કરો.



## ભાગ - X

નિર્દેશ :- પ્રશ્ન સંખ્યામાં 46 થી 50 ડાબી બાજુ એક પ્રશ્ન ચિત્ર આપેલ છે. તથા જમણી બાજુ (A),(B),(C) અને (D) માં ચિન્હ ચાર ઉત્તર દર્શાવેલ છે. ઉત્તર ચિત્રો થી તે ચિત્ર નું ચયન કરો જેમાં પ્રશ્ન ચિત્ર છુપાયેલું અથવા સમાયેલું છે. તમારા જવાબ સમાયેલું છે. તમારા જવાબ ને દર્શાવવા માટે ઓ.એમ.આર. ઉત્તર-પત્રિકામાં પ્રશ્નનાં સંબંધિત સંખ્યાની સામેવાળા ગોળાને કાળો કરો.



## વિભાગ - II - અંકગણિત કસોટી

- 51) એક વિદ્યાલયમાં 704 ડેસ્ક છે. જેને 22 વર્ગોમાં મૂકવાની છે. જે દરેક વર્ગમાં બરાબર ડેસ્ક મૂકવા હોય, તો દરેક વર્ગમાં કેટલા ડેસ્ક મૂકવામાં આવશે ?  
 (A) 32 (B) 34  
 (C) 42 (D) 44
- 52) 6 અંકોની મોટમાં મોટી સંખ્યા તથા નાના માં નાની સંખ્યા જે બધા અંકો 0,4,6 તથા 8 (અંકની પુનરાવર્તિત થઈ શકે છે) થી બનાવી શકાય છે. તેનું અંતર છે  
 (A) 488572 (B) 398640  
 (C) 420640 (D) 396000

- 53) નીચેનામાંથી કયા સંખ્યાસમૂહ મોટી સંખ્યાથી નાની સંખ્યાની તરફ જઈ રહ્યા છે ?  
 (A) 81427, 16378, 82341, 63178  
 (B) 16378, 63178, 82341, 81427  
 (C) 81427, 82341, 63178, 16378  
 (D) 82341, 81427, 63178, 16378

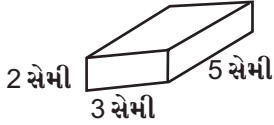
- 54) 70 અને 80 વચ્ચે આવેલી બધી જ અભાજ્ય સંખ્યાઓનો સરવાળો શું છે ?  
 (A) 221 (B) 223  
 (C) 227 (D) 231

- 55) નીચેનાને સરળ કરી પરિણામને ટકામાં દર્શાવો  

$$\frac{(0.3468) \times 4}{17}$$

- (A) 816.0 (B) 0.816  
 (C) 8.16 (D) 81.6

- 56) અહીંયા દર્શાવેલ સમયોરસ (લંબચોરસ) ધનનું પરિણામ કેટલું છે ?



- (A) 10 ધન સેમી (B) 25 ધન સેમી  
 (C) 30 ધન સેમી (D) 62 ધન સેમી

- 57) બે સંખ્યાઓનો ગુણાકાર 3.92 છે. જો એક સંખ્યા બીજી સંખ્યાથી બમણી છે, તો મોટી સંખ્યા કઈ છે ?  
 (A) 1.4 (B) 2.8  
 (C) 4.2 (D) 5.6

- 58) 3 અંકોની મોટામાં મોટી સંખ્યા જે 8, 10 તથા 12 થી પૂર્ણતઃ ભાગી શકાય છે તે સંખ્યા કઈ છે ?  
 (A) 900 (B) 960  
 (C) 975 (D) 990

- 59) બરાબર છે.

- $\left( \frac{0.4}{0.04} + \frac{0.04}{0.4} \right)$  (B) 1.10  
 (C) 1.01 (D) 10.01

- 60)  $(169390 \div 13)$  ને સાદુરૂપ આપતા મળે છે  
 (A) 1303 (B) 13300  
 (C) 10033 (D) 13030

- 61) એક લંબઘન આકારની ટાંકીની ક્ષમતા 12 લિટર છે. જો આ ટાંકીના પાયાનું ક્ષેત્રફળ 750 ચોરસ સેમી છે, તો ટાંકીની ઉંચાઈ છે.

- (A) 10 સેમી (B) 12 સેમી  
 (C) 16 સેમી (D) 20 સેમી

- 62) એક લંબઘન આકારનું વાસાગ જેની ભુજાઓ 10 સેમી x 20 સેમી x 30 સેમી છે. તેમાં કેટલું દૂધ ભરી શકાય (સંચિત કરાય) છે ?  
 (A) 60 સેમી (B) 60 લિટર  
 (C) 6 લિટર (D) 0.6 લિટર

- 63) એક પાર્કિંગવાળી જગ્યામાં ઉભેલી 8 કારો (મોટરમાં) માંથી 1 વાદળી રંગની છે આ સમુહમાં કેટલા ટકા કારો વાદળી છે ?  
 (A) 1.25% (B) 17%  
 (C) 9% (D) 12.5%

- 64) બે વયસ્કની ઉંમર (આયુ) નો ગુણાકાર 770 છે. તેઓની ઉંમરનો સરવાળો કેટલો છે ?  
 (A) 87 (B) 81  
 (C) 57 (D) 75

- 65) એક ખેડૂત રાજુએ પોતાની શાકભાજીની, વાડીને હરાગોથી બચાવવા માટે વર્ગાકાર ચારેકોર વાડ લગાવી. જો આની એક બાજુ 10 મીટર લાંબી છે તથા 2 મીટરના અંતરાલ પર થાંભલા લગાવ્યા, તો તેણે આવા કેટલા થાંભલાનો પ્રયોગ કર્યો ?  
 (A) 10 (B) 15  
 (C) 16 (D) 20

- 66) નીચે આપેલા સરવાળામાં અદૃશ્ય અંક શોધો :

$$\begin{array}{r} \bullet 2 \ominus 8 \\ 4 \square 3 7 \\ \hline 8 1 5 5 \end{array}$$

- (A)  $\bullet = 1 \ominus = 3 \square = 9$   
 (B)  $\bullet = 9 \ominus = 1 \square = 3$   
 (C)  $\bullet = 3 \ominus = 1 \square = 9$   
 (D)  $\bullet = 9 \ominus = 3 \square = 1$

- 67) જો  $278.10 \div 13.5 = 20.6$  તો  $27810 \div 1.35$  બરાબર છે  
 (A) 206.0 (B) 2060.0  
 (C) 12.06 (D) 20600



68) એક રેલગાડી 96 કિમી/કલાકની ગતિથી એક સ્ટેશનથી બપોરે 1:45 વાગ્યે ચાલે છે. 168 કિમી દૂર આવેલા બીજા સ્ટેશન પર કેટલા વાગે પહોંચશે ?

- (A) બપોરે 3:00 વાગ્યે (B) બપોરે 3:30 વાગ્યે  
(C) બપોરે 3:45 વાગ્યે (D) બપોરે 4:00 વાગ્યે

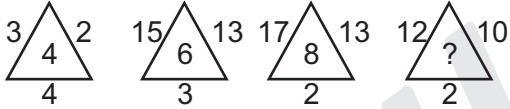
69) શુક્રવારે એક સર્કસમાં 1250 લોકો જોવા આવ્યા શનિવારે શુક્રવારની અપેક્ષા ત્રણ ગણાં લોકો જોવા આવ્યા આ બંને દિવસોમાં કુલ કેટલા લોકો સર્કસ જોવા આવ્યા ?

- (A) 3750 (B) 5000  
(C) 2450 (D) 6200

70) નીચેનામાંથી કયું કથન 33 તથા 97 માટે (સત્ય) સાચું છે ?

- (A) બંને અવિભાજ્ય સંખ્યાઓ છે  
(B) બંને સહઅવિભાજ્ય સંખ્યાઓ છે  
(C) બંને 11 ના અવયવી છે  
(D) બંને સમસંખ્યાઓ છે

71) નીચેની પેટર્ન (નમૂનાં) ને જોતાં અદૃશ્ય સંખ્યાને શોધો :



- (A) 2 (B) 4  
(C) 6 (D) 8

72) નીચેનો ચિત્રાલેખ એક વ્યાપારી દ્વારા અઠવાડિયાના પ્રથમ પાંચ દિવસમાં વેચાયેલી નારંગીની ટોપલીઓની સંખ્યા (બતાવે) દર્શાવે છે.

વાર	ટોપલી <input type="checkbox"/> = નારંગીની 10 ટોપલીઓ
સોમવાર	<input type="checkbox"/> <input type="checkbox"/> <input type="checkbox"/> <input type="checkbox"/>
મંગળવાર	<input type="checkbox"/> <input type="checkbox"/> <input type="checkbox"/> <input type="checkbox"/> <input type="checkbox"/> <input type="checkbox"/>
બુધવાર	<input type="checkbox"/> <input type="checkbox"/> <input type="checkbox"/>
ગુરુવાર	<input type="checkbox"/> <input type="checkbox"/> <input type="checkbox"/> <input type="checkbox"/>
શુક્રવાર	<input type="checkbox"/> <input type="checkbox"/> <input type="checkbox"/> <input type="checkbox"/> <input type="checkbox"/> <input type="checkbox"/>

જો તેની પાસે હજુ પાણ 270 ટોપલીઓ છે તો તેની પાસે શરૂઆતમાં (પ્રારંભમાં) કેટલી ટોપલીઓ હતી તથા તેણે કેટલા ટકા ટોપલીઓ વેચી?

- (A) 400, 46% (B) 500, 50%  
(C) 500, 48% (D) 500, 46%

73) એક દુકાનદાર એક નોટબુક રૂ.15 અથવા 5 નોટબુકનું બંડલ રૂ. 65 માં વેચે છે. જો શ્રી વિનોદ 12 નોટબુકો ખરીદે, તો આની માટે તેમણે કેટલા પૈસા આપવા પડશે ?

- (A) 156 રૂ. (B) 160 રૂ.  
(C) 166 રૂ. (D) 172 રૂ.

74)  $\left(\frac{1}{2} + \frac{3}{8} + \frac{7}{16}\right)$  નું સમતુલ્ય દશાંશરૂપ છે (નીચેનામાંથી એક દશાંશરૂપ છે.)

- (A) 13.125 (B) 0.91875  
(C) 0.58125 (D) 1.3125

75)  $\frac{3}{2} \times \left[ \frac{7}{9} - \frac{2}{3} + \left\{ \frac{1}{3} + \left( \frac{2}{3} - \frac{4}{9} \right) \right\} \right]$

- (A)  $\frac{1}{3}$  (B)  $\frac{2}{3}$   
(C) 1 (D)  $\frac{1}{3}$

## વિભાગ - III - પેરેગ્રાફ

(૧) પુષ્કળ (મબલક) પાક મેળવવા માટે આંધ્ર પ્રદેશના કૃષ્ણા જિલ્લાના ખેડૂતો સંગીતનો પ્રયોગ કરી રહ્યા છે. તેઓ આને સ્વર ઉપાર (સોનિક ટીટમેન્ટ) કહે છે. ખેડૂતો પોતાના પાક (ખેતી) ઉપર વાંસના ડંડા પર એક ટેપ-રેકોર્ડર બાંધી દે છે અને અડધા કલાક માટે દિવસમાં બે વખત (ખેતી) પાકને સંગીત સંભળાવે છે. પરિણામ સ્વરૂપે શેરડીના ખેત (પાક) માંથી 6 થી 8 ટન પ્રતિ એકર સુધીની વૃદ્ધિ આ સ્વર ઉપચારથી થઈ. આના પરિણામરૂપે ખેડૂતોને રૂ. 5,4000 થી રૂ.7,200 ની વધુ આવક થઈ. વિવિધ પ્રકારના સંગીત સાથે પ્રયોગ કરતાં એ જાણવા મળ્યું કે વાદ્ય - સંગીત શેરડીની ઉપજમાં સાર્વત્રિક વૃદ્ધિ કરે છે. ખાંડના કારખાનાંઓએ ખેડૂતોને સંગીતની કેસેટો વહેંચી અને પરિણામ લાભકારી રહ્યું.

પ્રશ્નો :

76. ખાંડ - ઉદ્યોગે 'સ્વર ઉપચાર' ને પ્રોત્સાહન આપ્યું  
(A) વિવિધ પ્રકારના સંગીત પર પ્રયોગ કરીને  
(B) વાંસના ડંડાથી ટેપ-રેકોર્ડરથી બાંધીને  
(C) ખેડૂતોને મફત (નિ:શુલ્ક) કેસેટો વહેંચીને  
(D) વિવિધ પ્રકારના ખાતરોનો ઉપયોગ કરીને
77. પાક (ખેતી) ને સ્વર ઉપચાર આપવામાં આવ્યો  
(A) એક અઠવાડિયામાં બે વાર  
(B) એક દિવસમાં એક વાર  
(C) એક દિવસમાં બે વાર  
(D) એક અઠવાડિયામાં એક વાર
78. સ્વર ઉપચારમાં સૌથી વધુ પ્રભાવિત સંગીત જોવા મળ્યું.

79. સ્વર ઉપચારનો પ્રયોગ શેના દ્વારા કરવામાં આવ્યો ?  
 (A) ફિલ્મી (B) શાસ્ત્રીય  
 (C) ગીત (ગાયન) (D) વાદ્ય  
 (A) શેરડી  
 (B) વાંસ  
 (C) ખેડૂત  
 (D) બધા જ પાક (ખેતી)

80. સ્વર ઉપચારમાં સંગીતનો સહારો લેવામાં આવે છે  
 (A) ખેડૂતોના મનોરંજન માટે  
 (B) ખેડૂતોના ઉપચાર માટે  
 (C) ખેડૂતોની આવક વધારવા માટે  
 (D) ઉદ્યોગોને પ્રોત્સાહન આપવા માટે

(ર) ફિલ્મના નિર્દેશકને દર્શ્યોનું શૂટિંગ કરવામાં ઘણી મુશ્કેલીઓનો સામનો કરવો પડ્યો. મુશ્કેલી (સમસ્યા) એ હતી કે જે સ્થળ તેમણે પસંદ કર્યું હતું કે તે કોઈ પાગ શહેર અથવા ગામથી ઘણું દૂર હતું. જ્યાં સુધી દષ્ટિ જાય ત્યાં ક્યાંક ક્યાંક કાંટાદાર ઝાડીઓ અને સુકા ઘાસ સાથે બાકી બધી જ વસ્તુઓ બધી જ જગ્યાએ રેતી જ રેતી દેખાતી હતી. એક રેલવે લાઈન આ રાજપ્રદેશમાંથી પસાર થઈ રહી હતી જેની કોઈ આરંભ કે કોઈ અંત ન હતો. શૂટિંગ જેસલમેરમાં થવાનું હતું અને ખલાસીઓને બધો સામાન પસંદ કરેલા સ્થાન સુધી લઈ જવાનો હતો. કેમેરામેનને પોતાના કેમેરા લઈને ઉપરથી ખૂલી જીપમાં જવાનું હતું. જેથી તેઓ રેલની તરફ ભાગતા ઊંટોની ફિલ્મ લઈ શકે. આથી એ જરૂરી હતું કે શૂટિંગના સ્થાન સુધી ઊંટો કે કેમેરાને પહોંચાડવા માટે એક પાકી સડક હોય. બીજી વાત એ હતી કે, એક રેલગાડી મળી જાય. અચાનક કોલસાના ભાવ વધી ગયા અને જે રેલગાડીનો ઉપયોગ તેમણે કરવાનો હતો તે એક દિવસની સૂચના પાગ રદ કરવામાં આવી.

**પ્રશ્નો :**

81. 'વધી ગયા' નો વિરોધી શબ્દ છે.  
 (A) સ્થિર થઈ ગયા (B) પડી ગયા  
 (C) બેસી ગયા (D) ઓછા થયા
82. ફિલ્મનું શૂટિંગ થવાનું હતું ?  
 (A) શહેરમાં (B) ગામમાં  
 (C) રાજ પ્રદેશમાં (D) રાજ મહેલમાં
83. નિર્દેશકે વિચાર્યું કે દર્શ્યનું શૂટિંગ કદાચ નહીં થઈ શકે કારણકે-  
 (A) કોલસો નહતો મળી રહ્યો  
 (B) કોલસાના ભાવ ઘટી ગયા  
 (C) રેલ ગાડી રદ કરી દીધી  
 (D) રેલગાડી મોડી હતી
84. ઉપરથી ખુલી જીપની જરૂરીયાત હતી કારણકે -  
 (A) નિર્દેશક દર્શ્યોનો આનંદ લેવા માગતા હતા  
 (B) તેઓને સો માઈલ ચાલવાનું હતું  
 (C) દોડતા ઊંટોને ફિલ્માવવા હતા.  
 (D) રેલગાડી ઉપલબ્ધ ન હતી

85. ચારે તરફ કાટાદાર ઝાડીઓ હતી કારણકે -  
 (A) ઝાડીઓ ક્યાંય પાગ ઉગી નીકળે છે  
 (B) નિર્દેશક આ જ ચાહતા હતા  
 (C) આ સ્થળ રાજ પ્રદેશમાં હતો  
 (D) કેમેરામેન ને તેમની જરૂરીયાત હતી

(૩) એક દિવસ બાપુના સાથીદાર (સહયોગી) શ્રી પોલકે ગાંધીજીના તેર વર્ષના પુત્ર મણિલાલને કાર્યાલયથી એક પુસ્તક (ચોપડી) લઈ આવવા કહ્યું, પરંતુ મણિલાલ એકદમ ભૂલી ગયા જ્યાં સુધી શ્રી પોલક તેમને સાંજ સુધી યાદ ન દેવડાવ્યું. ગાંધીજીએ આના વિશે સાંભળ્યું ને કહ્યું, "બેટા, રાત અંધારી છે અને રસ્તો લાંબો અને સૂમસામ છે, તારે લગભગ છ માઈલ ચાલવું પડશે, પરંતુ તે શ્રી પોલકને વાયદો કરી લીધો છે. જવો અને હમાણાં જ લઈને આવો."

બા અને પરિવારે જ્યારે બાપુના આ નિર્ણય વિશે સાંભળ્યું તો તેઓ બહુ ગભરાઈ ગયા. તેઓ જાગૃતા હતા એક વાર બાપુ જે નક્કી કરી લે છે, તેને કોઈ પાગ બદલી શકતું નથી. દયાળુ અને ઉદાર બાપુ ઘણી વાર પથ્થર જેવા દૃઢ બની જતા હતા. તેમણે એ નક્કી કરી લીધું હતું કે મણિલાલે જે વાયદો કર્યો હતો તે પૂરો કરવો જ જોઈએ

**પ્રશ્નો :**

86. આ વાર્તામાં ગાંધીજીના ચરિત્રની કઈ વિશેષતા જોવા મળે છે ?  
 (A) નિર્દયતા (B) દૃઢતા  
 (C) નિષ્કપટતા (D) ઈમાનદારી.
87. ગાંધીજીએ મણિલાલને રાતે કાર્યાલય મોકલવાનો આગ્રહ કર્યો, કેમ કે તેઓ ઈચ્છતા હતા કે મણિલાલને -  
 (A) દંડ આપવામાં આવે  
 (B) સાહસિક બનાવવા માટે  
 (C) ખૂબ પદયાત્રા કરવાવામાં આવે  
 (D) વાયદો પૂરો કરવાનું શીખવાડવામાં આવે
88. વાર્તામાં (પ્રથમ) પહેલા શું થયું ?  
 (A) મણિલાલ પુસ્તક વિશે એકદમ ભૂલી ગયા  
 (B) ગાંધીજીએ મણિલાલને પુસ્તક લાવવા માટે કહ્યું.  
 (C) પોલકે મણિલાલને પુસ્તક લાવવા માટે કહ્યું.  
 (D) બા અને પરિવાર ગાંધીજીની વાતથી ગભરાઈ ગયા.
89. મણિલાલ શ્રી પોલક માટે પુસ્તક નહીં લાવ્યા, કારણકે -  
 (A) તેઓ ઘણા આળસુ હતા.  
 (B) તેઓ આજ્ઞાકારી ન હતા.  
 (C) તેઓ ભૂલી ગયા હતા.  
 (D) તેમને મળી જ નહિં.

90. બાપુએ મિત્રિલાલને શું કરવા કહ્યું ?  
 (A) પોતાના કાર્યાલય માટે ત્રાગુ માર્દલ ચાલે  
 (B) તરત જ પુસ્તક લઈને આવે  
 (C) કલ્યાણભાઈની સાથે જાય  
 (D) શ્રી પોલકની ક્ષમા માંગે

(જ) શું તમે જાગો છો કે કરોળિયાઓ જંતુ નથી. તેઓ વાસ્તવમાં પશુઓના એવા સમૂહથી સંબંધિત છે જેને આઠ પગ હોય છે અને તેમાં ઝેર હોય છે. કરોળિયાઓના અનેક પ્રકાર છે. તેઓ પૂરા (સંપૂર્ણ) વિશ્વમાં રહે છે અને કોઈ પાણ વસવાટ (નિવાસસ્થાન) માં મળી આવે છે. તેઓ અંધારિયું સ્થાન પસંદ કરે છે. જેમાં તમારું ઘર, નાની ઓરડી તે ઉપરાંત ભોંયતળિયા (ભોંયરા) ની પાણ ગાગતરી થાય છે.

કરોળિયાઓ ઘાગા રસિક (મનોરંજક) હોય છે. કેટલાક પોતાનો શિકાર પકડીને ખાવા માટે જાળા ગૂંથે છે. કેટલાક એટલા મોટા હોય છે કે ગરોળી અને ઉદરોને પાણ ખાઈ શકે છે. કેટલાક લોકો કરોળિયાઓથી ડરે છે, કારણ કે તે કરડે છે. જોકે અધિકાંશ કરોળિયાઓ ત્યારે જ કરડે છે જ્યારે તેમને લાગે છે કે તેઓ જોખમ (સંકટ)માં છે. જ્યારે અધિકતર કોઈ પાણ હાનિ નથી પહોંચાડતા. વાસ્તવમાં કરોળિયા મનુષ્યના સહાયક (મદદનીશ) છે, કારણકે તેમાંથી અધિકાંશ વંદા અને મચ્છરો જેવાં જંતુઓને ખાય છે.

**પ્રશ્નો :**

91. 'વસવાટ' (નિવાસસ્થાન) નો અર્થ છે.  
 (A) જાળ (B) ઓરડી  
 (C) ભોંયતળિયું (D) રહેવાની જગ્યા
92. કેટલાક કરોળિયા પોતાના શિકારને કેવી રીતે પકડે છે ?  
 (A) તેમના પર આક્રમણ કરીને  
 (B) તેમને ઘસડીને  
 (C) તેમને જાળમાં ફસાવીને  
 (D) તેમને કરડીને
93. કરોળિયાઓ લોકોને સહાયક કેવી રીતે છે ?  
 (A) તેઓ વિશ્વભરમાં રહે છે.  
 (B) તેઓ કીડી - મંકોડાને ખાય છે  
 (C) કેટલાક ગરોળીઓ ખાય છે  
 (D) તેમને આઠ પગ છે
94. કરોળિયાને ..... પગ છે.  
 (A) ચાર (B) આઠ  
 (C) દસ (D) બે
95. કરોળિયા માટે કયું સ્થાન સાચું નથી ?  
 (A) કેટલાક કરોળિયા પોતાના શિકાર પર હુમલો કરે છે.  
 (B) બધા જ કરોળિયા ગરોળી અને ઉદરોને

ખાય છે.

- (C) કરોળિયાઓને અંધારી જગ્યા પ્રિય છે.  
 (D) કરોળિયા મનુષ્યના સહાયક છે.

(પ) પ્રિય મિત્ર,

હું ચાહું છું કે તમે આગલા બુધવારની રાત્રે 9 વાગ્યે સુલતાનના ઘરે મળો, હું ચાહું છું કે મારા કેટલાક મામલા (બાબત) પતાવી દો અને એ પાણ છે કે હું મારા ઓજાર તમને ભેટમાં આપવા માગું છું (ચાહું છું) હું જાણું છું તમે તેને મેળવીને પ્રસન્ન થઈ જશો. તમે એક હજાર ડોલર ખર્ચ કરીને પાણ તેની (ડુપ્લિકેટ) નકલ નહિ બનાવી શકો. બિલ્લી મેં જુનો ધંધો એક વર્ષ પહેલા જ છોડી દીધો હતો. હવે મારી પાસે એક સારી એવી દુકાન (સ્ટોર) છે. હું ઈમાનદારીનું જીવન જીવી રહ્યો છું. અને હું આ દુનિયાની સૌથી સુંદર છોકરી સાથે આજથી એક અઠવાડિયા પછી લગ્ન કરી રહ્યો છું આ જ વાસ્તવિક જીવન છે, બિલ્લી સીધું-સાદું (જીવન) છેવટે મેં ચોરીચકારીનો ધંધો છોડી દીધો છે અને લાખો ડોલર માટે પાણ હવે આવું નહિ કરીશ, તો સુલતાનના ઘરે અવશ્ય મળો. મારે તમને મળવું જ છે. હું મારી સાથે ઓજાર લઈને આવીશ.

-તારો ગાઢ મિત્ર, જિમ્મી

**પ્રશ્નો :**

96. 'મારા કેટલાક મામલા પતાવી દો.' - અહીંયા 'પતાવી દો નો અર્થ છે'  
 (A) ચાવી ભરી દો (B) સમાપ્ત કરી દો  
 (C) વધારી દો (D) પ્રસ્તુત કરી દો
97. પત્ર મોકલવાવાળો, મેળવવાવાળાને શું ભેટ આપવા માગતો હતો ?  
 (A) એક પત્ર (B) ઓજારનો થેલો  
 (C) દસ લાખ ડોલર (D) એક લાખ ડોલર
98. જિમ્મી હવે ગુજરાન કઈ રીતે કરે છે ?  
 (A) પોતાની નવી દુકાનથી (નવા સ્ટોરથી)  
 (B) સૌથી અમીર છોકરી સાથે લગ્ન કરીને  
 (C) ઓજારોનો થેલો વેચીને  
 (D) ઓજારોની ભેટ આપીને
99. આ પત્ર કોને લખવામાં આવ્યો છે ?  
 (A) છોકરીને (B) સુલતાનને  
 (C) બિલ્લીને (D) જિમ્મીને
100. જિમ્મી પોતાના મિત્રને કયાં મળવા ચાહતો (માગતો) હતો ?  
 (A) પોતાના ધંધાની જગ્યાએ  
 (B) સુલતાનના ઘરે  
 (C) પોતાના ઘરે  
 (D) પોતાની દુકાને (સ્ટોર)



# મોડેલ પેપરના જવાબો

ક્રમ નં.	જવાબ	ક્રમ નં.	જવાબ	ક્રમ નં.	જવાબ	ક્રમ નં.	જવાબ	ક્રમ નં.	જવાબ
1	C	21	B	41	A	61	C	81	D
2	A	22	B	42	C	62	C	82	C
3	D	23	B	43	C	63	D	83	C
4	D	24	D	44	B	64	C	84	C
5	B	25	A	45	B	65	D	85	C
6	B	26	B	46	C	66	C	86	B
7	C	27	B	47	D	67	D	87	D
8	D	28	D	48	B	68	B	88	C
9	A	29	A	49	B	69	B	89	C
10	B	30	C	50	A	70	B	90	B
11	C	31	D	51	A	71	B	91	D
12	D	32	A	52	A	72	D	92	C
13	A	33	D	53	D	73	B	93	B
14	A	34	A	54	B	74	D	94	B
15	B	35	B	55	C	75	D	95	B
16	D	36	A	56	C	76	A	96	B
17	D	37	D	57	B	77	C	97	B
18	D	38	A	58	B	78	D	98	A
19	B	39	C	59	A	79	A	99	C
20	C	40	A	60	D	80	C	100	B

## નવોદયની બુક ઓનલાઇન મેળવવા માટેની વિગત

SBI BANK Account : 39889424204

IFSC Code : SBIN0060048

નામ : જેઠવા નાનાલાલ વીરજીભાઈ

**G Pay**

Google Pay માટે  
7436039595

**પે**

**PhonePe**

PhonePe માટે  
7436039595

**yono**  
SBI

**SBI Payments**

SBI Payment માટે  
7436039595



**અપેક્ષા જ્ઞાન કી**

શુલ્યથી સિદ્ધિનાં શિખર સુધી ભરી જતી

**જવાહર નવોદય પ્રવેશ પરીક્ષા**

❖ નિઘાત પ્રેક્ટિસ બુક (ભાગ - 1) ❖

ધોરણ 6

MRP - 260/-  
10 RS. DISCOUNT

**અપેક્ષા જ્ઞાન કી**

શુલ્યથી સિદ્ધિનાં શિખર સુધી ભરી જતી...

**જવાહર નવોદય પ્રવેશ પરીક્ષા**

પ્રેક્ટિસ બુક (ભાગ:2)

ધોરણ - 6

માનસિક મોગ્યતા કસોટી

અંત નિષ્પત્તિ

નુજરાતી ભાષા અને વ્યાકરણ

Online 200 Quizz  
Free 600 Video with book

Virtual Video based Learning

નુજરાતની પ્રથમ કિરિટલાઈટ ઈ-કન્ટેન્ટ બુક

લેખક... / R.J. Gohel

પ્રકાશક : જાણના પબ્લિકેશન

MRP - 260/-  
10 RS. DISCOUNT

ખાસ નોંધ : પેમેન્ટ કરી સ્કીનશોટ અને સરનામાની વિગત

Mo. 74360 39595 પર મોકલી દેવી.

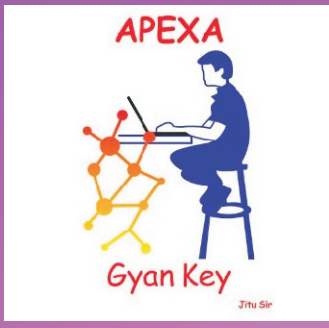
નવોદય બુક સાથે ₹૦૦ પિડીયો ફ્રી  
નવોદય બુક સાથે ૨૦૦ થી વધુ ટેસ્ટ ફ્રી

**જવાહર નવોદયના 700 વિડિયો જોવા અહી ક્લિક કરો**

**YouTube**

<https://www.youtube.com/channel/UCFat-AoNTiTd0RZPeR7r1jw>

**click hear**



# જવાહર નવોદય પ્રવેશ પરીક્ષા માટે વિભાગ-૨ ગણિતના પ્રકરણ ઈઠ 700 થી વધુ વિડિયો માટે અહીં ક્લિક કરો

સંખ્યાજ્ઞાન 1

સંખ્યાજ્ઞાન 2

વિભાજ્યતાની ચાવીઓ

પ્રાથમિક ક્રિયાઓ અને સરળીકરણ

લ.સા.અ અને ગુ.સાઅ.

વર્ગ અને વર્ગમુળ

વ્યાવહારિક અપૂર્ણાંક

દશાંશ અપૂર્ણાંક

ગુણોત્તર અને પ્રમાણ

સમય, અંતર અને ગતિ

સરાસરી

શતમાન

નફો - ખોટ

સાદુ વ્યાજ

શ્રેણી

આલેખ

પરિમિત અને ક્ષેત્રફળ

ઘનફળ

અજ્ઞાત સંખ્યાઓ અને સમીકરણ

એક સંબંધિત ગાણિતિક તર્ક